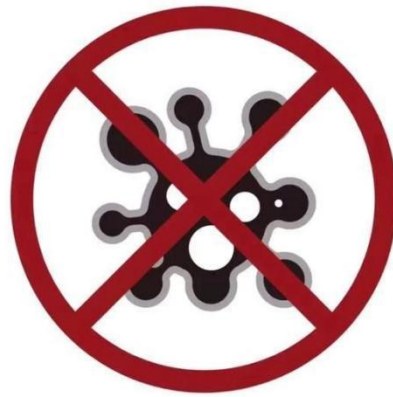


## 复工需知-致全体员工

新型冠状病毒感染的肺炎疫情牵动着人们的心，全国多地已启动重大突发公共卫生事件一级响应。公司将于 **2月11日(周二)** 复工，面对来势汹汹的疫情，在这特殊的时期里，我们全体员工要同公司一起为防护新型冠状病毒不被感染而努力！

以下为复工注意事项，请大家配合遵守：



**不带风险来  
不传播风险  
不带风险走**

人人为大家 大家为人人

## 员工上班入司要求



**为了您的健康  
必须佩戴口罩  
勿摘除**

人人为大家 大家为人人

**所有员工在办公区内必须全员、全天、全程 佩戴口罩**

**请第一天返岗上班时自备口罩**

**请第一天返岗上班时自备口罩**

**请第一天返岗上班时自备口罩**

**(重要的事情说三遍)**

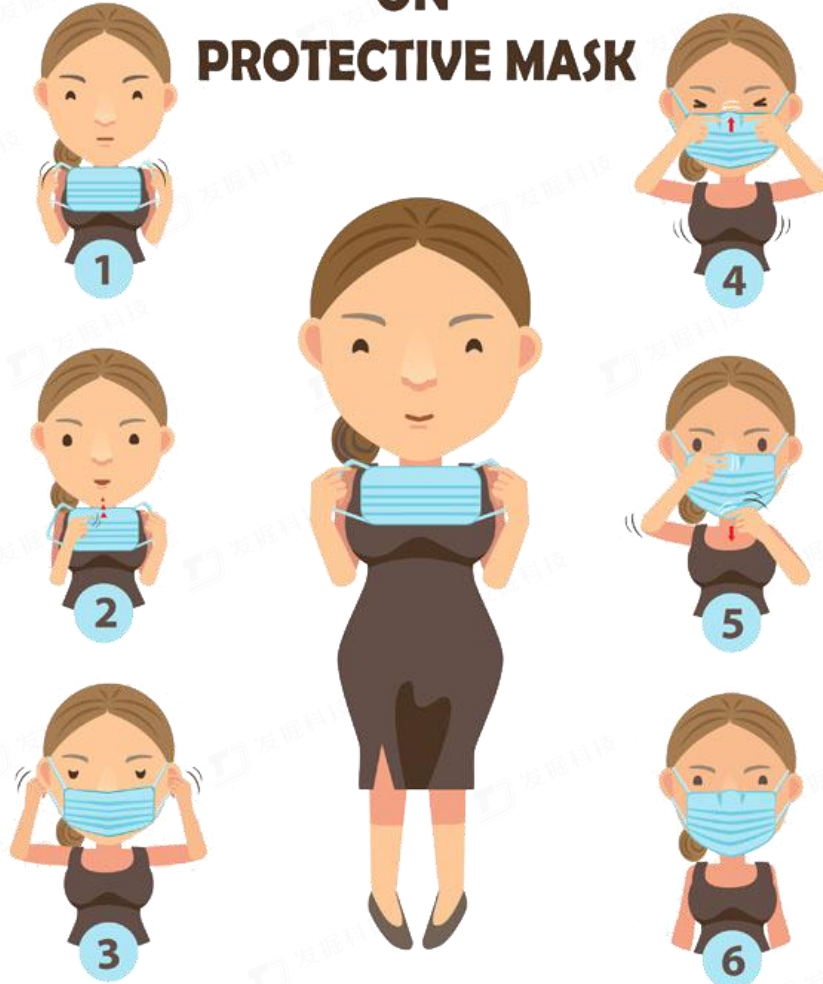
**不佩戴口罩不得进入公司**

**上班后各部门将按照标准补充发放**

第 2 页 共 9 页

## 特别提醒

# STEPS OF PUTTING ON PROTECTIVE MASK



### 口罩佩戴方法:

- 1、鼻夹侧朝上
- 2、深色面朝外
- 3、上下拉开褶皱
- 4、使口罩覆盖口、鼻、下颚
- 5、双手之间沿着鼻梁金属条，由中间至两边慢慢向内按压直至贴紧鼻梁；
- 6、适当调整口罩，使口罩周围充分贴合面部。



**废弃的口罩要扔到 U6 栋入口处的专用垃圾桶**

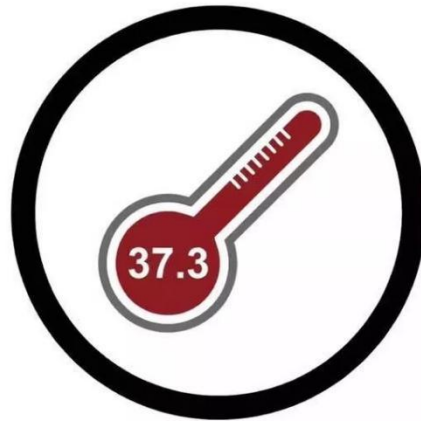
# 废弃口罩 请正确丢弃!



**普通市民（无发热、咳嗽等症状）  
毁坏后投放到“有害垃圾”桶内**

**有发热、咳嗽等症状市民  
用开水（或至少56°C以上热水）  
浸泡30分钟，或用酒精喷雾消毒  
后密封丢弃到“有害垃圾”桶**





## 为了您的健康 请配合体温检测

人人为大家 大家为人人

**所有入司人员必须从 U6 栋前台进入，U7 栋货梯 7 楼已封闭，无法从 U7 栋货梯进入公司内部，公司会在出入口（前台处）设置测温点，高于 37.3 摄氏度的人员不得进入公司办公区（14 天内从疫区来深人员，去公司准备好的隔离区等待 120 急救车将其运转至定点收治医院；其他地方人员，去其就近发热门诊就诊。）**



**为了减少交叉接触**  
**请与同部门同事**  
**在指定时间、指定区域就坐**  
**快速就餐**

遏制疫情，万众一心，共克时艰

**“最少接触、最小交叉”，**

**员工就餐必须严格按照**

**“规定时间、规定地点、指定区域”的三原则执行**

**禁止面对面就餐**

**提倡自带餐食或餐具**

**打包或者外卖，吃完立刻扔到 U6-U7 逃生通道栋楼梯口垃圾桶内**



**请复工的同事自带喷壶**

**公共区域人事行政部负责消毒**

**个人工位区域个人消毒（各部门区域具体划分请在前台处确认）**

**请复工的同事到前台领取消毒液喷洒在工位周围**

**消毒液配比及使用方法**

**1、有效氯含量 250mg（毫克）/L(升) 水比例为 1:200（桶内标记为 10 升水，**

**倒入 50 毫升 84 消毒液）用于日常地面消毒。**

**2、有效氯含量 500mg（毫克）/L（升）水比例 1:100 用于消毒物体（台面，电**

**话机等办公用品）表面擦拭。**



## 特别提醒

工作场所可能弥漫消毒水的味道，请谅解。

另因所有工作场所会加大通风，室内温度可能偏低，请备好保暖衣物。

疫情已进入“严防死守”状态，要打赢防疫保卫战，唯有群防群控，群

策群力，需要你我每位公司成员的努力和参与，并做好个人的卫生防护，

全员共建安全健康办公环境。

此时此刻，每一位同事的信任、理解、支持和默默行动，胜过千言万语。

这一次的疫情

需要我们谨慎防范

让我们大家一起努力

让病毒无处可传

打赢这场防疫阻击战

武汉！加油！中国！加油！

**-END-**

**同舟共济  
共渡难关**